

エアリアル三ノ輪

Aerial Minowa

売主：  株式会社 ネオトラス

東京都中央区日本橋3-5-12

DECO TOKYO 1階

TEL : 03-6225-2125 FAX : 03-6225-2144

Aerial Minowa



販売価格

2億8,100万円
(税込)

想定利回り 4.7%

建築確認済証取得 (令和4年7月1日付)
第2022確認建築CIAS00476号

令和5年3月末完成予定

新築一棟マンション ◇建築中◇

●所在地【住居表示】東京都荒川区東日暮里2丁目9番6号

【地番】東京都荒川区東日暮里2丁目1861番

●地積【公簿】85.42㎡ (25.85坪) 【実測】84.83㎡ (25.66坪) ●地目 宅地

●道路 南側公道 幅員：約8m 西側区道 幅員：約6m

●公法上の制限

用途地域：準工業地域 建蔽率80%・容積率300%

日影規制なし その他の制限：準防火地域・道路斜線・隣地斜線

●建物【延床面積】251.46㎡ (76.06坪) 【専有面積】251.26㎡ (76.00坪)

【種類】共同住宅 【総戸数】14戸 (1R) 【駐輪場】6台

【構造】鉄筋コンクリート造5階建 EVなし

●設備 東京電力・東京ガス・公営上下水道・NTTフレッツ光 (Wi-Fi)

玄関オートロック・TVモニター付インターフォン・宅配ボックス

オール電化・ミラブルZERO(シャワーヘッド) (サイエンス製)

マルチファンクションライト (ソニー製)

◆現地案内◆

【最寄駅】

東京メトロ日比谷線

「三ノ輪」駅 エレベーター口 . . . 徒歩**7分**

JR 山手線

「鶯谷」駅 北口 徒歩**15分**

「日暮里」駅 東口 徒歩**18分**

【最寄駅からの案内図】



【生活圏内環境】

- ① ウェルパーク . . . 徒歩2分
東日暮里一丁目店
- ② ローソン 徒歩2分
東日暮里一丁目店
- ③ セブンイレブン . . . 徒歩5分
台東下谷3丁目店
- ④ まいばすけっと . . . 徒歩5分
台東下谷3丁目
- ⑤ 郵便局 徒歩5分
下谷三郵便局
- ⑥ ワイズマート (スーパー) 徒歩6分
三ノ輪店

【アクセス】

東京メトロ日比谷線「三ノ輪」駅より
 「上野」駅まで 直通 3分
 「銀座」駅まで 直通 20分
 「六本木」駅まで 直通 31分

JR山手線・京浜東北線「鶯谷」駅より
 「東京」駅まで 直通 10分
 「新宿」駅まで 直通 24分
 「品川」駅まで 直通 23分

想定賃料表
(エアリアル三ノ輪)

単位:円

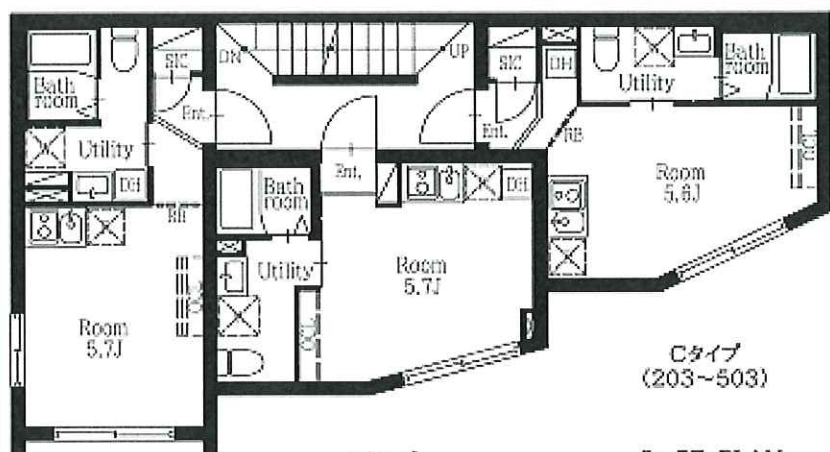
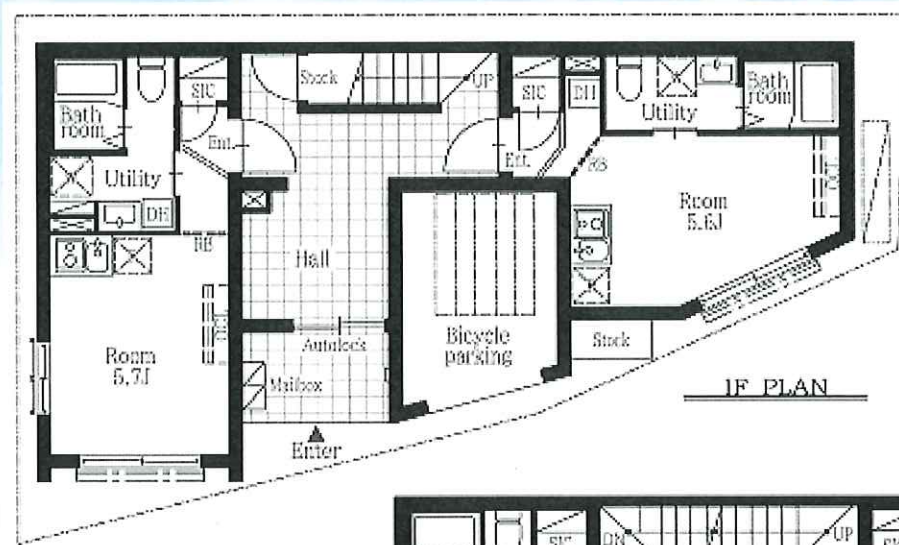
部屋	㎡	種類	賃料	共益費	月額
101	18.56	住居	72,500	6,500	79,000
103	18.02	住居	69,700	6,300	76,000
201	18.56	住居	74,500	6,500	81,000
202	17.09	住居	71,000	6,000	77,000
203	18.02	住居	72,700	6,300	79,000
301	18.56	住居	75,500	6,500	82,000
302	17.09	住居	72,000	6,000	78,000
303	18.02	住居	73,700	6,300	80,000
401	18.56	住居	74,500	6,500	81,000
402	17.09	住居	71,000	6,000	77,000
403	18.02	住居	72,700	6,300	79,000
501	18.56	住居	73,500	6,500	80,000
502	17.09	住居	70,000	6,000	76,000
503	18.02	住居	71,700	6,300	78,000
合計	251.26	14戸	1,015,000	88,000	1,103,000

年額 12,180,000 1,056,000 13,236,000

※賃料㎡単価4,389円程度で設定しています。



◆各階平面図◆



Aタイプ
(201~501)

Bタイプ
(202~502)

Cタイプ
(203~503)



室内イメージ

天井に埋込式のフックがあるから、ハンモックもOK~マルチファンクションライトからは音楽が降り注ぎお家時間が優雅に♪

突然のリモート会議ではスクリーンを下げればビジネスモードに早変わり!

お家時間をアイデア次第でカスタマイズ

賃貸のこだわり検索ワードを追求した設備

★オール電化による給湯設備のシステムキッチン

★IOT照明器具「マルチファンクションライト」を設置（ソニー製）

・便利で楽しい機能がアプリで操作できます。（月額利用料0円） ※詳細

★暖房換気乾燥機付オリジナルバスルーム（L I X I L 製）

★超微細バブルのミラブルシャワーヘッドを装備（サイエンス製）

・ワンタッチでストレート水流やミスト水流に切替え可能です。

★ウォシュレット一体型便器のトイレ（INAX）

・洗浄水のムダをなくした超節水ECO6で上手に節約。大13L便器と比べ約62%節水できます。
・便座のつぎ目がなく便座裏も防汚素材で汚れてもサッとひと拭き。

★天井埋込式アイボルト設置

・ハンキングプランター、ハンモック、ペンライト、衣服類を掛けられます。

★折り畳み式物干し金物を設置


★NTTフレッツ光導入

・インターネット：ギガスピード全戸加入、Wi-Fiルーター標準導入（使用料はオーナー様等負担）


※

（エアコン）*


エアコンのON/OFFや温度、風量、モードの切り替えができます。

（照明）*


照明の点灯/消灯や、明るさ、色の調整などができます。あらかじめ設定されているシーンの状態に照明を切り替えたり、シーンを編集したりすることもできます。

（よびかけ）*

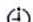
モバイル機器によびかけると、マルチファンクションユニット側から声が聞こえてきます。よびかけに答えた声は、モバイル機器側から聞こえてきます。

（おでかけ確認）


外出前に、消し忘れた照明を消灯したり、曲の再生を停止したりできます。

（ミュージック）*

モバイル機器内の曲、またはマルチファンクションユニットのmicroSDカード（別売）にアップロードした曲を、マルチファンクションユニットのスピーカーで聞くことができます。

（タイマー）*


起床や就寝、人が部屋に入ったり出たりしたとき、または指定時刻に動作するようタイマーを設定できます。照明の点灯/消灯、テレビやエアコンのON/OFFなどを設定できます。

（みまもり）

留守中に照明を自動で点灯/消灯させ、外部から留守であることを判断しづらくします。また、人などの動きを感知すると照明の点灯/点滅や警告音でアラームを出し、モバイル機器にメールで知らせます。

（設定）

本機の設定を変更します。

（伝言）

マルチファンクションユニットで人などの動きを感知すると、録音した伝言を再生し、モバイル機器にメールで知らせます。

◆最寄りの三ノ輪駅～マンション付近の主な施設等◆



三ノ輪交差点付近



(樋口) 一葉記念館・公園



